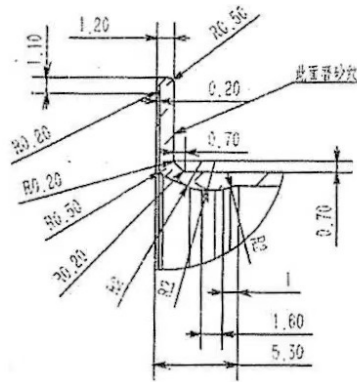
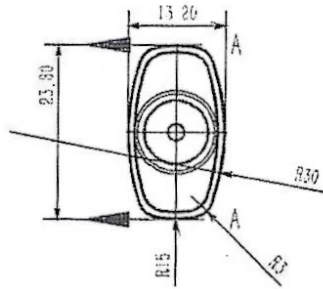
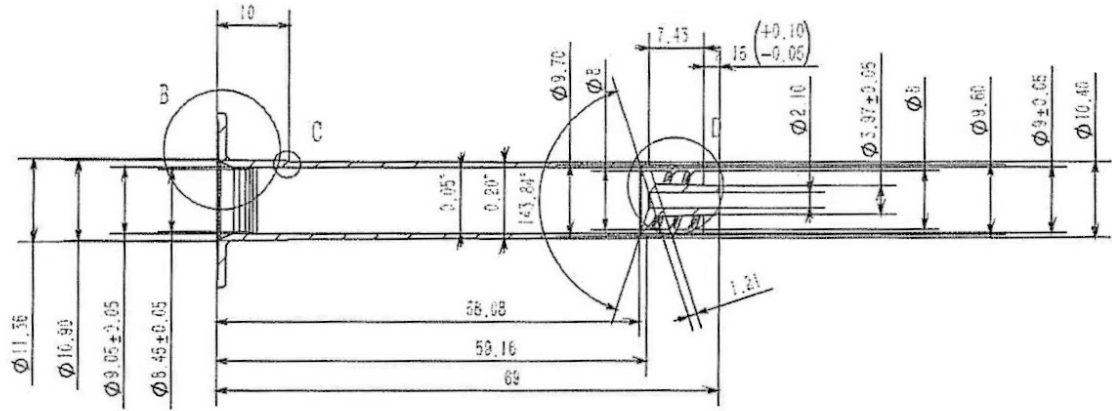


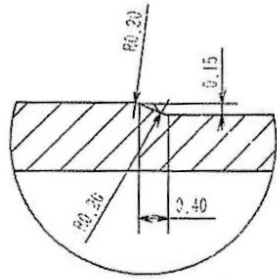
# 2mL螺口注射器外套



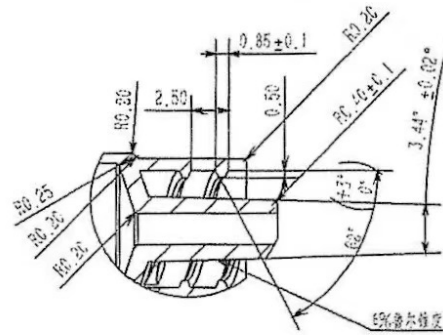
B  
2:1



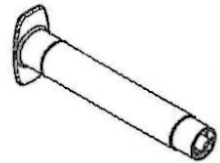
A-A



C  
10:1



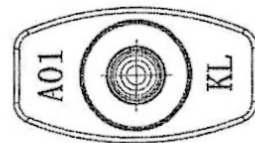
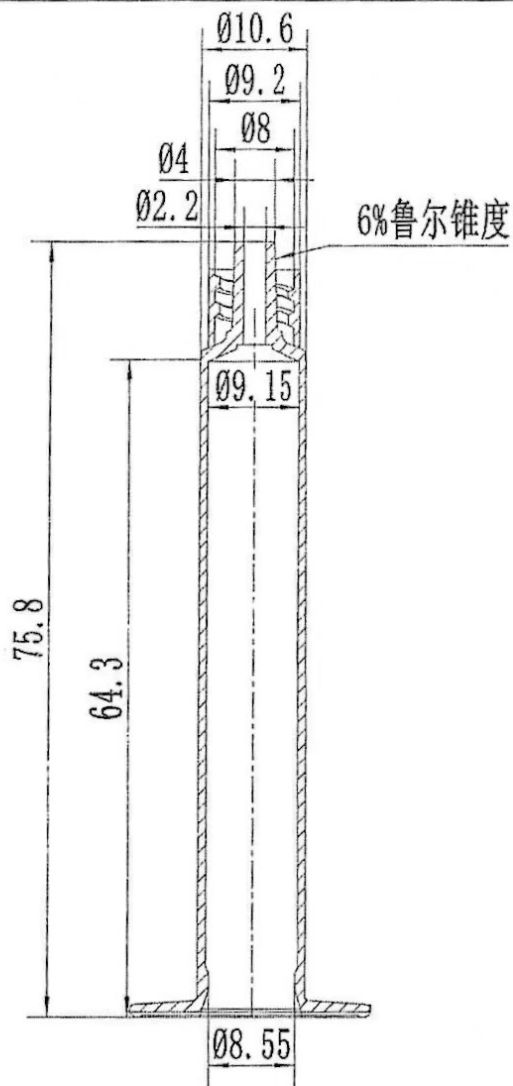
D  
2:1



数值	公差
0-10	±0.1
10-30	±0.2
30-100	±0.3

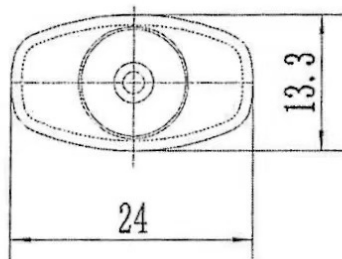
零件代号
制造厂代号
图号
日期

标记	数量	分厂	更改文件号	姓名	年月日	材料、件			'原样名称'
设计	审核	工艺	制图	校对	材料	数量	比例		
设计	彭汪洋	2023.3.13	审核				0.002	1:1	
审核	2023.3.13		工艺						
制图			审核						
校对			制图						
材料			数量						
比例			名称						



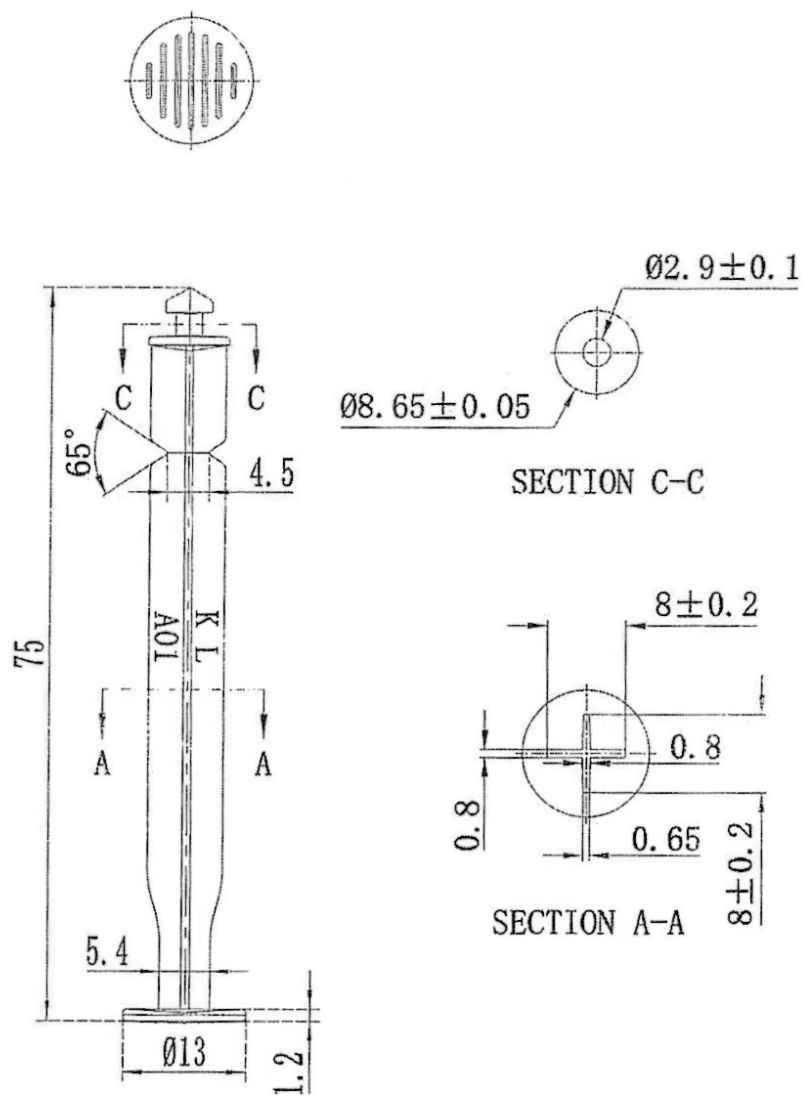
### 技术要求

- 1、产品应塑化均匀、光洁透明，无毛刺、气泡、机械杂质及异物。
- 2、应在十万级洁净车间生产。
- 3、锁定式6%鲁尔圆锥接头符合GB/T1962.1/GB/T1962.2要求，与其他6%鲁尔锥度配合不得泄漏。



## 江西科伦医疗器械制造有限公司

制图	彭江萍	2023.3.13	产品名称	注射器外套 3ml螺口	材料	PP
审核	王心	2023.3.13	比例	1:1	重量	
批准			页数	1/1	图号	GYB-LKZSQWT(3mL) /01



技术要求

- 1、产品应塑化均匀、光洁透明，无毛刺、气泡、机械杂质及异物。
- 2、应在十万级洁净车间生产。
- 3、与3ml外套、胶塞互配。

## 江西科伦医疗器械制造有限公司

制图	彭江萍	2023.3.13	产品名称	注射器芯杆 3ml	材料	PP
审核	王江	2023.3.13	比例	1:1	重量	
批准			页数	1/1	图号	GYB-ZSXXG(3ml)/01